

Prof.(m)	N(colpi p)	Rpd(kg/cm <sup>2</sup> )	asta	Prof.(m)	N(colpi p)	Rpd(kg/cm <sup>2</sup> )	asta
0,00 - 0,10	12	42,4	1	2,00 - 2,10	24	76,1	3
0,10 - 0,20	13	45,9	1	2,10 - 2,20	17	53,9	3
0,20 - 0,30	8	28,3	1	2,20 - 2,30	12	38,0	3
0,30 - 0,40	6	21,2	1	2,30 - 2,40	13	41,2	3
0,40 - 0,50	7	24,7	1	2,40 - 2,50	10	31,7	3
0,50 - 0,60	6	21,2	1	2,50 - 2,60	8	25,4	3
0,60 - 0,70	5	17,7	1	2,60 - 2,70	19	60,2	3
0,70 - 0,80	5	17,7	1	2,70 - 2,80	11	34,9	3
0,80 - 0,90	8	26,7	2	2,80 - 2,90	12	36,2	4
0,90 - 1,00	12	40,1	2	2,90 - 3,00	10	30,1	4
1,00 - 1,10	15	50,1	2	3,00 - 3,10	9	27,1	4
1,10 - 1,20	34	113,6	2	3,10 - 3,20	7	21,1	4
1,20 - 1,30	34	113,6	2	3,20 - 3,30	10	30,1	4
1,30 - 1,40	27	90,2	2	3,30 - 3,40	13	39,2	4
1,40 - 1,50	17	56,8	2	3,40 - 3,50	25	75,4	4
1,50 - 1,60	12	40,1	2	3,50 - 3,60	29	87,4	4
1,60 - 1,70	14	46,8	2	3,60 - 3,70	45	135,6	4
1,70 - 1,80	14	46,8	2	3,70 - 3,80	85	256,2	4
1,80 - 1,90	46	145,8	3	3,80 - 3,90	100	287,3	5
1,90 - 2,00	40	126,8	3				

- PENETROMETRO DINAMICO tipo : **DL-30 (60°)**

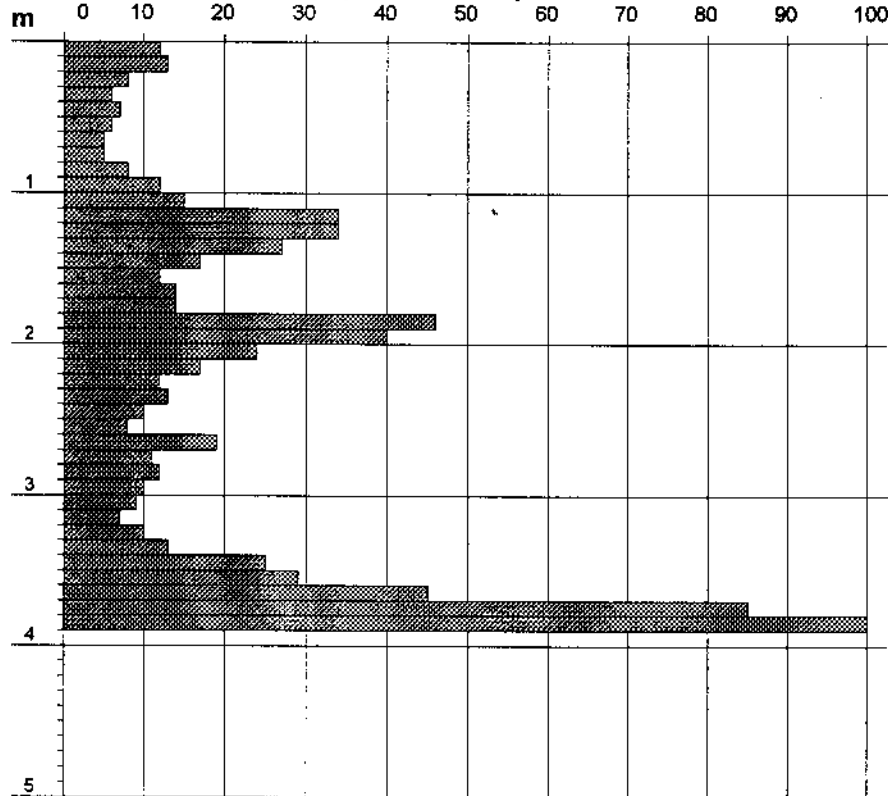
- M (massa battente)= **30,00 kg** - H (altezza caduta)= **0,20 m**

- Numero Colpi Punta N = N(**10**) [  $\delta$  = 10 cm ]

- A (area punta)= **10,00 cm<sup>2</sup>** - D(diam. punta)= **35,70 mm**

- Uso rivestimento / fanghi iniezione : **NO**

**N = N(10) numero di colpi penetrazione punta - avanzamento  $\delta = 10$**



**Rpd (kg/cm<sup>2</sup>)**

